

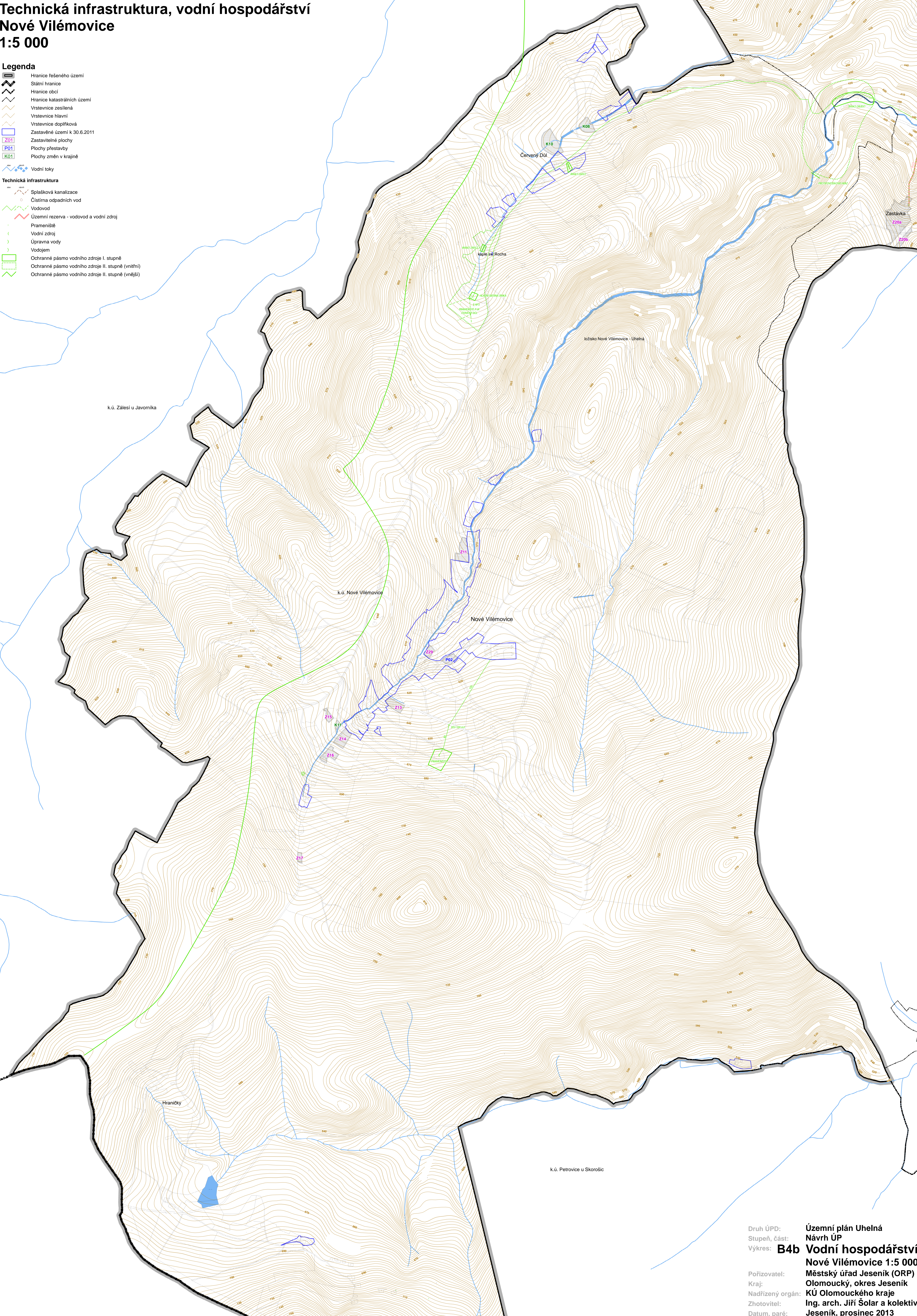
**Technická infrastruktura, vodní hospodářství**  
**Nové Vilémovice**  
**1:5 000**

## Legenda

- |                                                                                 |                             |
|---------------------------------------------------------------------------------|-----------------------------|
|  | Hranice řešeného území      |
|  | Státní hranice              |
|  | Hranice obcí                |
|  | Hranice katastrálních území |
|  | Vrstevnice zesílená         |
|  | Vrstevnice hlavní           |
|  | Vrstevnice doplňková        |
|  | Zastavěné území k 30.6.2011 |
|  | Zastavitelné plochy         |
|  | Plochy přestavby            |
|  | Plochy změn v krajině       |

## Technická infrastruktura

- |  |                                                    |
|--|----------------------------------------------------|
|  | Splachovka kanalizace                              |
|  | Čistírna odpadních vod                             |
|  | Vodovod                                            |
|  | Územní rezerva - vodovod a vodní zdroj             |
|  | Prameniště                                         |
|  | Vodní zdroj                                        |
|  | Úpravná vody                                       |
|  | Vodojem                                            |
|  | Ochranné pásmo vodního zdroje I. stupně            |
|  | Ochranné pásmo vodního zdroje II. stupně (vnitřní) |
|  | Ochranné pásmo vodního zdroje II. stupně (vnější)  |



Druh ÚPD: Územní plán Uhelná  
Stupeň, část: Návrh ÚP  
Výkres: **B4b Vodní hospodářství**  
**Nové Vilémovice 1:5 000**  
Pořizovatel: Městský úřad Jeseník (ORP)  
Kraj: Olomoucký, okres Jeseník  
Nadřízený orgán: KÚ Olomouckého kraje  
Zhotovitel: Ing. arch. Jiří Šolár a kolektiv  
Datum, paré: Jeseník, prosinec 2013